

MFC-9320CW

brother®
at your side



Multifunzione LED a colori ad alta velocità con rete wireless e fax

Perfetto per il piccolo ufficio, MFC-9320CW risponde alle esigenze a colori di stampa, fax, copia e scansione offrendo risultati professionali, bassi costi di gestione e pratiche funzioni.



PRINT



FAX



COPY



SCAN

- Veloce ed efficiente: stampa e copia fino a 16 pagine al minuto a colori e in monocromatico
- Scheda di rete integrata, rete wireless e opzioni avanzate di scansione per una gestione ottimale dei documenti
- Risparmio di tempo grazie alla stampa diretta da e alla scansione verso USB Flash Memory Drive
- Attenzione ai costi e all'ambiente con le certificazioni ENERGY STAR e Blue Angel





MFC-9320CW grazie alle funzioni di cui è dotato è la soluzione ideale per tagliare i costi, organizzare efficientemente il lavoro e risparmiare tempo in ufficio.



Stampa su carta spessa o buste.

Riduzione dei costi

1. **Condividere le risorse.** La condivisione di MFC-9320CW tra più utenti tramite rete wireless o cablata permette di migliorare dinamicità, efficienza e gestione dei flussi di lavoro.
2. **Tagliare i costi di trasmissione fax.** Con la funzione Internet Fax* è possibile usufruire della connessione Internet per inviare un fax, risparmiando così sui costi derivanti dall'utilizzo di una linea telefonica. I fax possono comunque essere inviati o ricevuti anche in modo tradizionale.
3. **Ridurre l'utilizzo di carta e toner.** Si possono ridurre 2, 4, 9, 16 o 25 pagine su un unico foglio A4 grazie all'opzione stampa N in 1.

Risparmio di tempo

4. **Gestire documenti multipagina sfiorando un tasto.** L'ADF da 35 fogli permette di copiare e scansionare agilmente i documenti composti da più pagine.
5. **Risparmiare tempo con la stampa diretta da USB.** La funzione stampa diretta da USB Flash Memory o da fotocamera digitale tramite Pictbridge e senza PC si rivela particolarmente utile quando si dispone di poco tempo.
6. **Gestire velocemente i documenti.** Grazie alla pratica opzione Scan to FTP, il file scansionato viene salvato direttamente su di un server FTP di destinazione; perfetto per una condivisione dei documenti senza problemi. Le altre opzioni salva tempo includono: Scan to USB, Scan to Email, Scan to Image, Scan to OCR, Scan to File e Scan to Network.

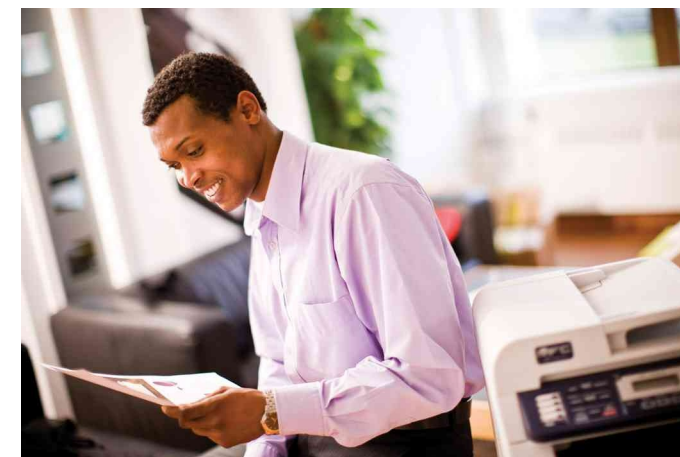
Qualità professionale

7. **Aggiungere un tocco professionale.** Sia si tratti di un disegno predefinito sia di un logo è incredibilmente facile donare un tocco professionale ai vostri documenti aggiungendo la filigrana.
8. **Stampare in grande.** Per un impatto d'effetto è possibile ingrandire una pagina e stamparla in 4, 9, 16 o 25 pagine in formato A4, grazie alla funzione stampa poster.

Caratteristiche funzionali

9. **Velocità e semplicità.** Stampare su carta spessa o buste è davvero facile con MFC-9320CW. Tutto ciò che occorre fare è aprire il piccolo sportello per i supporti speciali nella parte anteriore della macchina e aspettare che esca la stampa.
10. **Sicurezza.** MFC-9320CW permette di stampare documenti confidenziali, con la certezza che rimarranno tali, grazie alla funzione Secure Print di Brother. Utilizzarla è facile: nel momento in cui si stampa, si inserisce un codice PIN privato nel PC e poi si clicca sul tasto Stampa. Il documento verrà stampato solo dopo aver fisicamente inserito il codice PIN nella stampante.

* Scaricabile gratuitamente dal sito <http://solutions.brother.com>



Impatto immediato con la stampa veloce in A4 a 16 ppm.



ADF: ideale quando si inviano fax e si fanno copie o scansioni di documenti composti da più pagine.

MFC-9320CW

MFC-9320CW Multifunzione LED a colori ad alta velocità con rete wireless e fax

Tutto ciò di cui avete bisogno è racchiuso in questa macchina compatta e dai bassi costi di gestione. MFC-9320CW abbina qualità professionale a un'ampia gamma di semplici e pratiche funzioni per il piccolo ufficio.

Il toner innovativo e la tecnologia single-pass di Brother offrono un'alta velocità di stampa pari a 16 pagine al minuto in monocromatico e a colori. Il risultato sono documenti a colori, nitidi, definiti e di qualità professionale. La stampa diretta da USB Flash Memory Drive o dalla fotocamera permette inoltre di risparmiare tempo prezioso.

Connettere in rete cablata o wireless MFC-9320CW e condividerne le funzioni tra più utenti è davvero semplice. Il cassetto carta con una capacità pari a 250 fogli, abbinato alle avanzate opzioni di scansione, si traducono in un'estrema praticità di gestione dei documenti e dei flussi di lavoro.



Brother mette a disposizione diversi modi per ridurre i costi di esercizio di MFC-9320CW. Infatti è possibile eliminare i costi di trasmissione fax grazie all'opzione Internet Fax*, risparmiare carta e toner stampando più pagine su di un foglio singolo, ingrandire un foglio nella dimensione poster o aggiungere la filigrana per un tocco professionale.

L'elevata efficienza energetica unita a bassi livelli di rumorosità e al design amico dell'ambiente sono valse a MFC-9320CW la certificazione ENERGY STAR e il prestigioso riconoscimento tedesco Blue Angel per l'impatto sorprendentemente basso sull'ambiente.

* Scaricabile gratuitamente dal sito <http://solutions.brother.com>



MFC-9320CW Specifiche tecniche

Stampante LED a colori

Tecnologia	Elettrofotografica LED (single pass)
Velocità di stampa A4	16 ppm a colori & monocromatico
Risoluzione	2.400 x 600 dpi†
Tempo di riscaldamento	27 secondi (da modalità riposo)
Tempo di prima stampa	16 secondi (colore), 15 secondi (mono)
Emulazione	PCL®6, BR-Script 3
Font residenti	PCL®6 - 66 font scalabili, 12 font bitmap, 13 codici a barre Postscript®3 - font compatibili: 66
Interfacce	Hi-Speed USB 2.0
Rete	10/100 Base-TX, Wireless LAN IEEE802.11b/g (Infrastructure Mode/Adhoc Mode)
Display	LCD retroilluminato verde da 2 linee e 16 caratteri, 2 LED (errori, dati)

Copiatore a colori

Velocità A4	16 cpm colori & monocromatico
Risoluzione	600 x 600 dpi
Tempo di prima copia	24 secondi (colore), 19 secondi (mono)
Fascicola e impila	Fascicola e impila documenti composti da più pagine
Ingrandimenti/riduzioni	Ingrandisce e riduce documenti dal 25% al 400% con incrementi unitari

Fax a colori

Velocità modem	33.600 bps (G3)
Internet Fax***	Invia documenti in qualsiasi parte del mondo tramite la connessione Internet senza l'ausilio di una linea telefonica
Commutatore Fax/Tel	Riconoscimento automatico ricezione fax e telefono
Selezione diretta	8 (4 x 2) location
Selezioni rapide e di gruppi	200 numeri e fino a 20 gruppi
Ricomposizione automatica	Ricomposizione automatica se la linea è occupata
Inoltro e recupero fax	Consente di inoltrare o recuperare un fax verso o da un'altra location
Memoria	Fino a 500 pagine (ITU-T Test Chart, risoluzione standard, MMR)
trasmissione/ricezione	Quando le macchine condividono la funzione ECM, è possibile il rinvio dei fax errati
ECM (metodo di correzione errori)	Invia e riceve fax dal PC tramite linea telefonica (modalità ricezione solo in ambiente Windows®)
PC-Fax	

Scanner a colori

Risoluzione	1.200 x 2.400 dpi (da piano fisso) 1.200 x 600 dpi (da ADF)
Risoluzione (interpolata)	19.200 x 19.200 dpi
Scala dei grigi	256 tonalità di grigio in copia, fax e scansione
Profondità colore	48 bit interni, 24 bit esterni
Scan to	Scan to E-mail / OCR / Image / File** Scan to E-mail Server*** Scan to FTP / Network / USB Flash Memory Drive

Specifiche carta

Tipi di carta	Cassetto standard - carta comune, carta riciclata, carta sottile Slot inserimento manuale - carta comune, carta sottile, carta spessa, carta riciclata, cartoncino, etichette, buste, buste sottili
Grammatura	Cassetto standard: 60 - 105g/m2 ADF: 64 - 90 g/m2 Slot inserimento manuale: 60 - 163g/m2
Formati carta	Cassetto standard - A4, Letter, ISOB5, A5, ISOB6, A6, Executive, Legal, Folio ADF - larghezza 147.3 - 215.9 mm, lunghezza 147.3 - 356.0 mm Slot inserimento manuale - larghezza 76.2mm - 220mm, lunghezza 116mm - 406.4mm

Driver di stampa

Windows®	Windows Vista®, Windows® XP Professional (versioni 32 & 64 bit) / XP Home Edition, Windows Server® 2003® (versioni 32 & 64 bit), Windows Server 2008®, Windows® 2000 Professional
Macintosh®	Driver di stampa per Mac OS® X 10.3.9 o superiore
Linux***	Driver per sistema di stampa CUPS (ambienti x86, x64) e per LPD/LPRng (ambienti x86, x64)

Funzioni del driver di stampa

Stampa N in 1	2, 4, 9, 16 o 25 pagine possono essere condensate in 1 pagina A4
Stampa poster	1 pagina può essere ingrandita e stampata in 4, 9, 16 o 25 pagine
Stampa filigrana	Permette di caratterizzare i documenti con un testo predefinito o con messaggi personalizzati
Stampa opuscoli	Stampa documenti in formato opuscoli A5 con la funzione fronte/retro manuale
Stampa sicura	Protegge le stampe grazie ad un codice PIN
Controllo colore	Permette di impostare il colore per ottenere ogni volta colori accurati
Restrizione colore	Permette il controllo della stampa a colori
Intestazione e piè di pagina	Stampa data e ora e/o l'identificativo utente
Interfaccia diretta da USB	
Stampa diretta da USB	Stampa immagini o file direttamente da USB Flash Memory Drive
Formati file - stampa	PDF (versione 1.7), Microsoft XPS (versione 1.0), JPEG, Exif + JPEG, PRN (creato dal driver di stampa della serie MFC-9320CW), TIFF (MH) (scannerizzato dal modello Brother)

Scan to USB

Formati file - Scan

Rete

Web Based Management	Software di gestione di stampa basato sul Web
Driver Deployment Wizard	Consente di distribuire i driver di una stampante Brother su un PC collegato in rete in modalità Windows®
BRAdmin Light	Software di gestione per Windows® e Mac OS X® 10.3.9 o successivi
BRAdmin Professional***	Software di gestione LAN / WAN
Sicurezza di rete wireless	WEP 64/128bit, WPA-PSK (TKIP/AES), WPA2-PSK (TKIP&AES), LEAP (CKIP), EAP-FAST (TKIP/AES)
Impostazioni wireless semplificate	Secure Easy Setup™ (SES), Wi-Fi Protected Setup™ (WPS), AirStationOneTouch Secure System™ (AOSS)
Protocolli	TCP/IP (IPv4 & IPv6)
IPv4 & 6	DNS Resolver, mDNS, LLNMR responder, LPR/LPD, Custom Raw Port/Port9100, IPP/PPS, FTP Client and Server, TELNET Server, HTTP/HTTPS server, SSL/TLS, TFTP client and server, SMTP Client, APOP, POP before SMTP, SMTP-AUTH SNMPv1/v2c/v3, LLTD responder, WebServicesPrint CIFS Client, SNT, LDAP, POP3/SMTP
IPv4	ARP, RARP, BOOTP, DHCP, APIPA(Auto IP) WINS/NetBIOS name resolution, ICMP
IPv6	NDP, RA, ICMPv6

Consumabili

Toner inclusi	1.000 pagine* C, M, Y, BK
Toner nero	2.200 pagine*
Toner a colori (C, M, Y)	1.400 pagine*
Tamburi (C, M, Y, BK)	15.000 pagine (una pagina per lavoro)
Belt Unit	50.000 pagine
Vaschetta recupero toner	50.000 pagine

Dimensioni / pesi

Con imballo	743 x 592 x 575 mm / 29 kg
Senza imballo	428 x 491 x 401 mm / 22,9 kg

Altro

Consumo energetico	480W in copia 75W in funzionamento 11W a riposo
Livello rumorosità	Pressione sonora - meno di 53dBA in stampa, meno di 30dBA a riposo Potenza sonora - meno di 6.5B in stampa, meno di 4.8B a riposo

Ecologia

Volume di stampa mensile raccomandato	Risparmio energetico - consuma meno quando non in uso Risparmio Toner - riduce i consumi di toner 300 - 1.500 pagine
---------------------------------------	--



*Capacità dichiarata in accordo con ISO/IEC 19798 **Necessita di software Brother***Download gratuiti dal sito <http://solutions.brother.com> †Risoluzione verticale x orizzontale ‡Solo stampa in rete

Contact:

Contattare

brother
at your side

Brother Italia S.p.A.

Via Roma 108 - 20060 Cassina de' Pecchi (MI) Italy

Telefono 02/950019.1 - Fax 02/95301484

E-mail: brother@brother.it - www.brother.com

Tutte le specifiche sono state corrette al momento della stampa. Brother è un marchio registrato di Brother Industries Ltd. I nomi dei prodotti sono marchi registrati o marchi delle rispettive case produttrici.